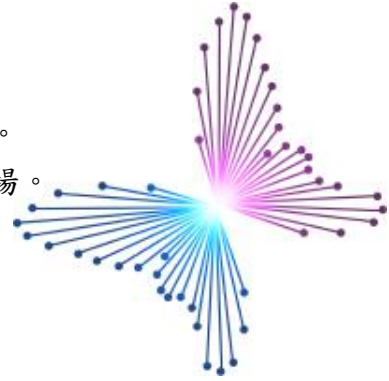


臺南市 108 年度 SUPER 教師分享論壇 隆重登場



- 一、目的：1. 藉由 SUPER 教師之實務經驗分享，拓展教師教學視野。
2. 帶動培育優良教師之良性循環，激勵教師深耕教育現場。
- 二、指導單位：全國教師工會總聯合會
- 三、主辦單位：臺南市教育產業工會、臺南市教師會。
- 四、協辦單位：國立臺南大學附屬啟聰學校
- 五、活動時間：108 年 1 月 19 日 (週六) 08:30~12:00。
- 六、活動地點：國立臺南大學附屬啟聰學校北門校區國際會議廳
(中西區北門路一段 109 號)
- 七、活動對象：對本研習有興趣之校長、主任、教師、家長及教育夥伴等
本場次限額 80 名。
- 八、報名方式：全國教師在職進修訊網，研習代號：2547174，全程參與之人員核予研習時數 4 小時，自公告日起至 108 年 1 月 18 日 (週五)，額滿為止。
- 九、活動流程：

時間	活動內容	講師/負責人
08:10-08:30	相見歡(報到)	臺南市教育產業工會、臺南市教師會幹部
08:30-09:00	開幕 (說明 SUPER 教師獎成立宗旨)	臺南市教育產業工會侯俊良理事長 臺南市教師會陳杉吉副理事長
09:00-09:30	SUPER 教師教學實務分享(一)	博愛國小附幼鄭兆利老師
09:30-10:00	SUPER 教師教學實務分享(二)	麻豆國小武君怡老師
10:00-10:15	休息時間	臺南市教育產業工會、臺南市教師會幹部
10:15-10:45	SUPER 教師教學實務分享(三)	南新國中王志霖老師
10:45-11:15	SUPER 教師教學實務分享(四)	東區復興國中游淑媛老師
11:15-11:45	SUPER 教師教學實務分享(五)	慈濟高中吳宗原老師
11:45-12:00	綜合座談	臺南市教育產業工會侯俊良理事長 臺南市教師會陳杉吉副理事長 博愛國小附幼鄭兆利老師 麻豆國小武君怡老師 南新國中王志霖老師 東區復興國中游淑媛老師 慈濟高中吳宗原老師

大師經典 超凡卓越 勿失良機

臺南市108年度 **SUPER**教師分享論壇

指導單位：全國教師工會總聯合會

主辦單位：臺南市教育產業工會、社團法人臺南市教師會

協辦單位：國立臺南大學附屬啟聰學校

活動時間：108年1月19日（週六）08：30～12：00

活動地點：國立臺南大學附屬啟聰學校北門校區國際會議廳
（臺南市中西區北門路一段109號）



博愛國小附幼 鄭兆利老師



麻豆國小 武君怡老師



南新國中 王志霖老師



東區復興國中 游淑媛老師



慈濟高中 吳宗原老師